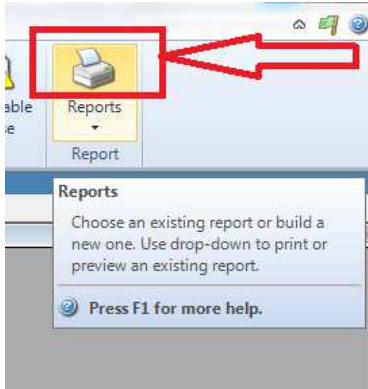
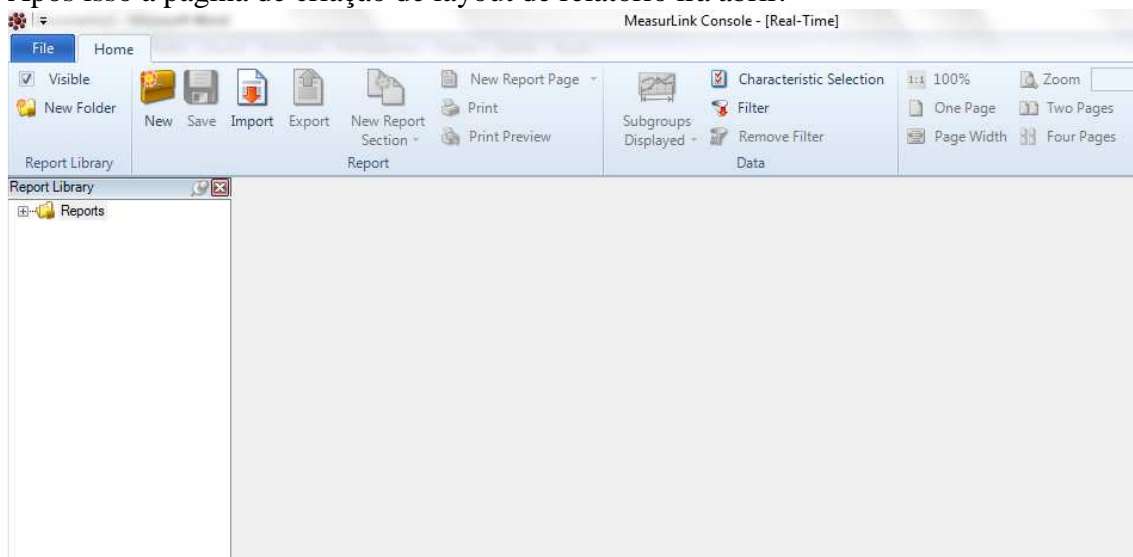


# Configuração Relatório de Medição

Para início das configurações do relatório, é necessário estar com Real Time aberto. No canto esquerdo superior temos a imagem de uma impressora, na qual temos que clicar na parte superior da mesma.



Após isso a pagina de criação de layout de relatório irá abrir:

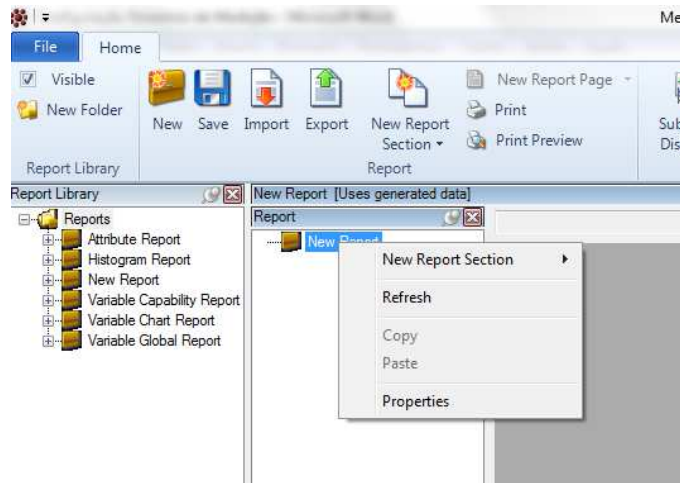


Basta agora seguir os seguintes passo a passo:

1-Com a pasta Reports selecionado clique em Criar uma Nova:

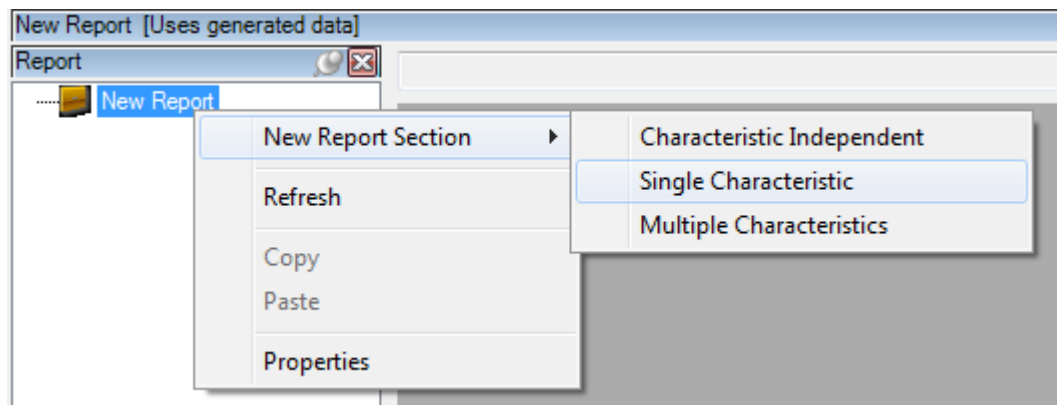


2- Criar seção de relatório:  
Este pode ser criado com botão  
direto do mouse, ou selecionando  
na opção do Menu de  
Ferramentas.



3- Escolha uma das opções Seção de relatório:

- ✚ **CHARACTERISTIC INDEPENDENT:** - Layout onde só terá informações básicas e nenhum Gráfico.
- ✚ **SINGLE CHARACTERISTIC:** - Layout onde tem maior numero de possibilidades gráficas e informações – (Variáveis / Atributo / Tabela de Variáveis).
- ✚ **MULTIPLE CHARACTERISTIC:** - Layout onde é possível exibe varias característica numa folha, mais usado quando quer se exibir algumas informações pontuais.

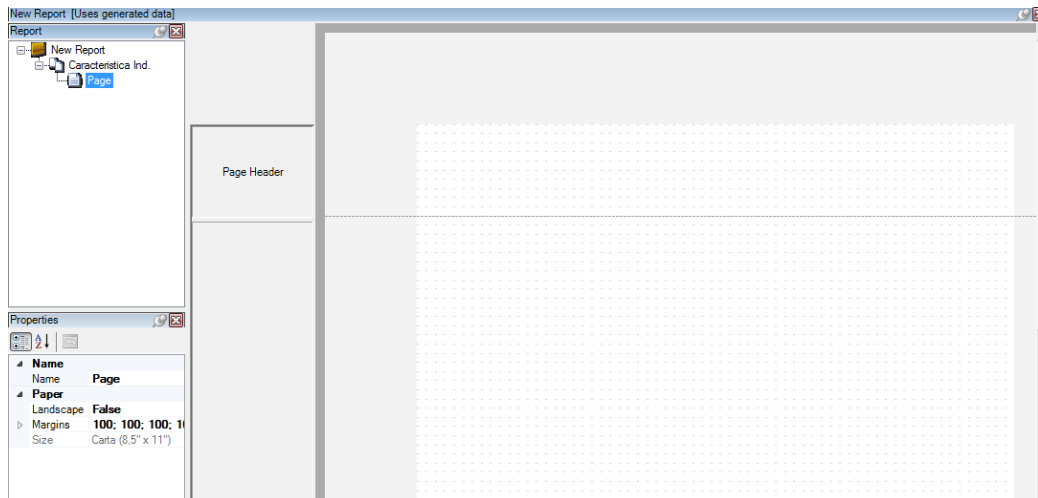


**OBS: Setup de Página, Setup de fonte, Setup Texto, Setup selection é igual para todas as seções de relatório.**

4- Após definir melhor Layout, temos que definir o modelo de pagina: **EXEMPLOS:**

## - CHARACTERISTIC INDEPENDENT

**NEW REPORT SECTION > CHARACTERISTIC INDEPENDENT > NEW PAGE > CHARACTERISTIC INDEPENDENT:**



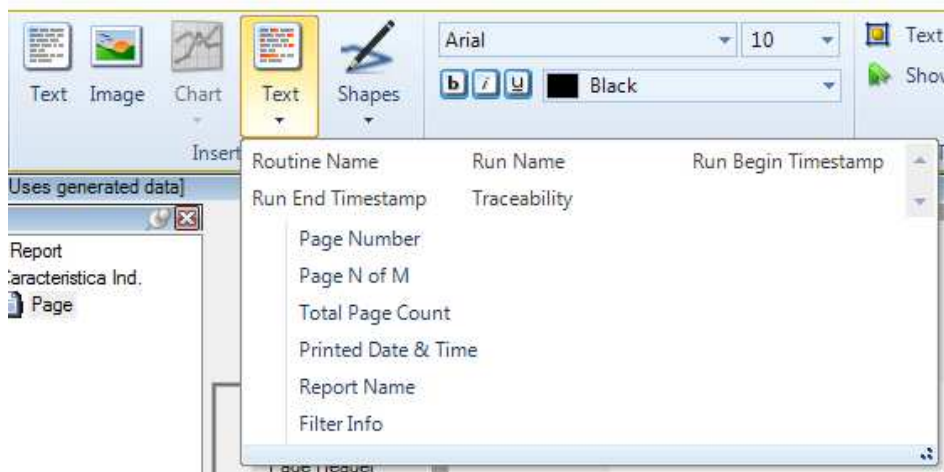
**OBS: Setup de Página, Setup de fonte, Setup Texto, Setup selection é igual para todas as seções de relatório.**

Nesta seção de relatório temos as seguintes possibilidades:

**-Insert** - Principais funções e ferramentas para criação da matriz.

> Não é possível inserir gráficos.

>Text Automatic- Textos que serão preenchidos automaticamente, temos algumas opções abaixo (Nome da Rotina, Nome da Corrida, Rastreabilidade, Horário que iniciou a corrida, Horário que terminou a corrida, Numero da Pagina, data e hora de impressão, Nome do Relatório, Informações de filtro).



**Após finalizar clique em HOME – SAVE.**



## RELATÓRIO DIMENSIONAL

NOME DA ROTINA DE MEDIÇÃO: TESTE JJ\_1

HORARIO: 19/06/2016 22:14:0

NOME DA CORRIDA: 19/06/2016 17:22:40

PEÇA: AB-375

OPERADOR: JOAO PAULO

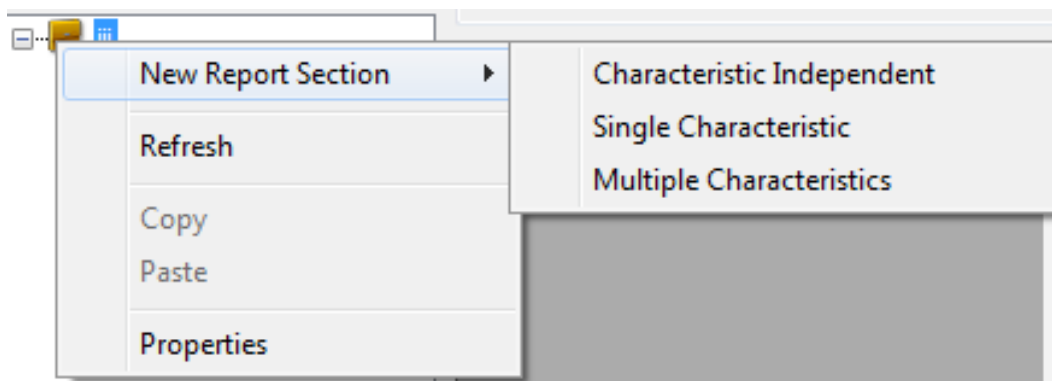
OBSERVAÇÕES:

A large, empty rectangular box with a black border, intended for recording observations or additional data.

Depois que se escolhe os itens e gráficos e o relatório estiver pronto, basta clicar **HOME > SAVE**.

## SINGLE CHARACTERISTIC – CARACTERÍSTICA ÚNICA

- ✚ -NEW REPORT SECTION > SINGLE CHARACTERISTIC > (VARIABLE / ATTRIBUTE / VARIABLE TABLE).
  - **VARIABLE: VARIÁVEL:** Usa-se quando as características são do tipo variáveis.
  - **ATTRIBUTE:** Usa-se quando as características são do tipo atributos.
  - **VARIABLE TABLE:** Usa-se quando quer uma tabela de variáveis.



## EXEMPLO: SINGLE CHARACTERISTIC > VARIABLE

**-CHART: Gráficos.** – Nesta seção temos vários gráficos que podem ser usadas (Run, Tier, IMR, XBaR, XBarS, EWMA, Obs, Precontrol, Histogram, Precontrol e Histogram, Meter, Statistics, Capability Bar, Indicador Bar).

**-TEXT:** (Nome da Estação, Nome do programa, Nome da característica, Revisão, Tipo de Característica, Nome da Rotina, Nome da Corrida, Numero de Serie, OBS anteriores, Diferença, Tamanho do Subgrupo, Tolerâncias, Valores de Capabilidade, Horário que iniciou a corrida, Horário que terminou a corrida, Numero da Pagina, data e hora de impressão, Nome do Relatório, Informações de filtro).

OBS: Ao seleccionar qualquer item da lista, ou gráfico, basta apenas “desenhar” na pagina.

É possível também desenhar do Logo da empresa, basta usar o item IMAGE, e buscar a imagem que se deseja.

The screenshot displays the 'Page' setup interface in MeasurLink Console. The 'Chart' tab is active, showing a grid of 18 different chart types: Run, Tier, IMR, XBaR, XBarS, EWMA, Obs, Precontrol, Histogram, Precontrol-Histogram, Meter, Box and Whisker, IndicatorBar, Capability Bar, and Statistics. The 'Image' tab is also visible at the bottom. On the right, a 'Text' panel is open, listing various data fields that can be inserted into the report. The fields are organized into sections: Station Name, Part Name, Characteristic Name, Revision, Run Name, Serial Number, Last Obs, Difference, Subgroup Size, Subgroup Count, Obs Count, Obs In Sbg, Unit, Target, LTL, UTL, LWL, UWL, Cp, Cpk Method, Ppk, Ppk Method, Cm, Cm Method, Minimum, Maximum, Range, CPL, CPU, XD Bar, MRBar, S(all), MRBar/d2, PPM, QU, QL, Skewness, Kurtosis, Defect Ratio, Custom Text, Run Begin Timestamp, Run End Timestamp, Traceability, and Current User information (Page Number, Page N of M, Total Page Count, Printed Date & Time, Report Name, Filter Info).



## RELATORIO DIMENSIONAL

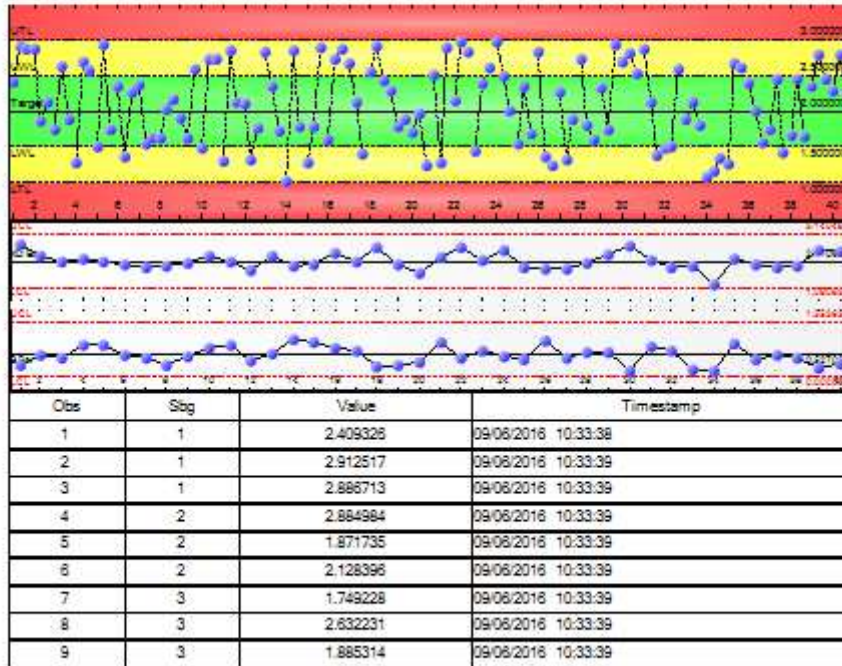
OPERADOR: João Paulo

APROVADO POR: \_\_\_\_\_

PEÇA: Bloco AD-27C

NUMERO DE SERIE: 020131806

COTA MEDIDA: ALTURA



Depois que se escolhe os itens e gráficos e o relatório estiver pronto, basta clicar **HOME > SAVE**.

## EXEMPLO SINGLE CHARACTERISTIC > ATTRIBUTE:

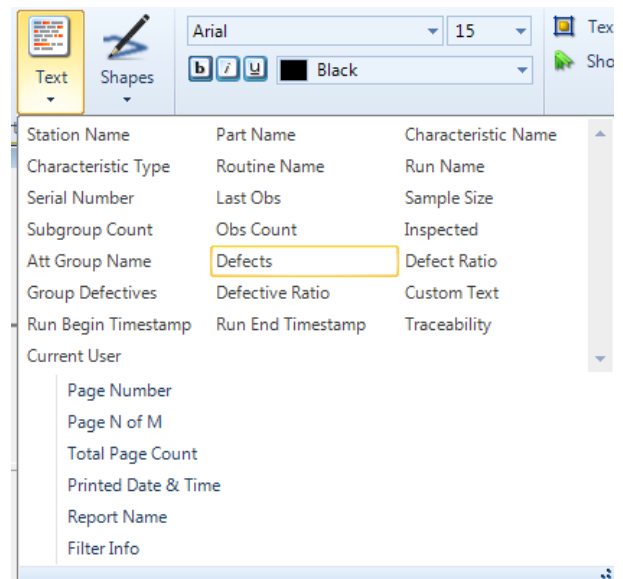
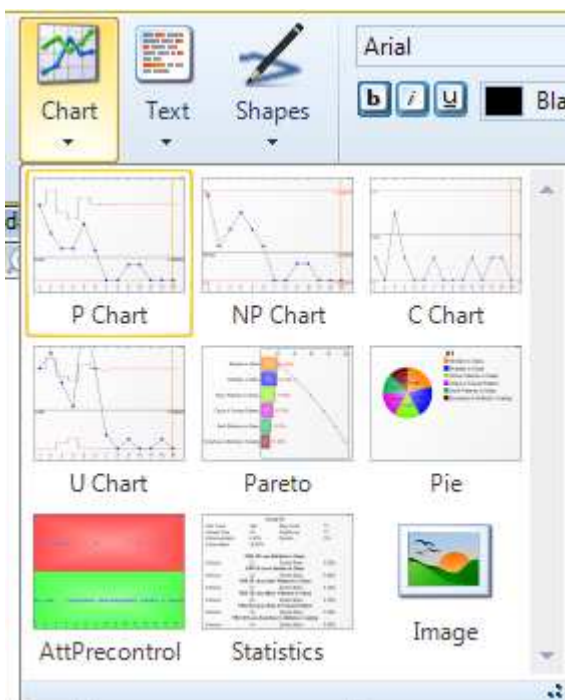
**-CHART: Gráficos.** – Nesta seção temos vários gráficos que podem ser usadas (Carta P, Carta NP, Carta C, Carta U, Pareto, Pie, Att Precontrole, Estatísticas).



**-TEXT:** **Textos preenchidos pelo software automaticamente com a informação, previamente informada no seguintes campos:** (Nome da Estação, Nome do programa, Nome da característica, Tipo de Característica, Nome da Rotina, Nome da Corrida, Numero de Serie, OBS anteriores, Diferença, Tamanho do Subgrupo, Porcentagem de defeitos, Tamanho da Amostra, Grupo de defeitos, Horário que iniciou a corrida, Horário que terminou a corrida, Numero da Pagina, data e hora de impressão, Nome do Relatório, Informações de filtro, Nome do relatório).

OBS: Ao selecionar qualquer item da lista, ou gráfico, basta apenas “desenhar” na pagina.

É possível também desenhar do Logo da empresa, basta usar o item IMAGE, e buscar a imagem que se deseja.







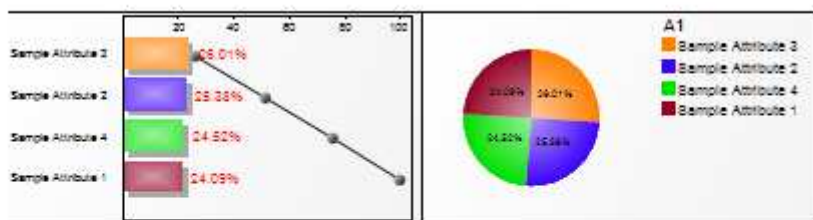
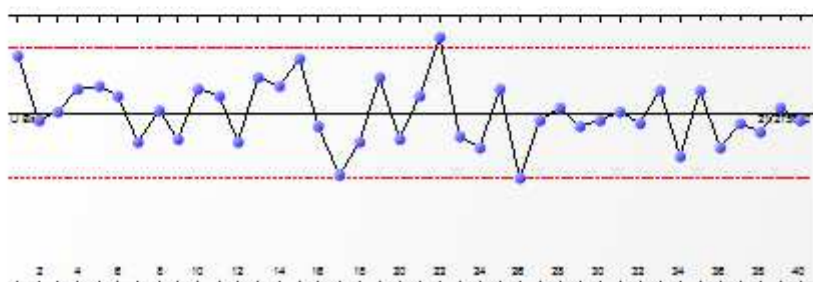
## RELATORIO DIMENSIONAL

OPERADOR: João Paulo

APROVADO POR \_\_\_\_\_

PEÇA: Bloco AD-27-C

NUMERO DE SERIE: 0201318066



Sample Part. Sample Attribute 1		Defect Ratio	
Total Defects	615	Defect Ratio	512.50%
Group: A1			
Obs Count	120	Sub Count	40
Sample Size	3	Defectives	0
Defective Ratio	0.00%	Total Defects	2553
Defect Ratio	2127.50%		

Depois que se escolhe os itens e gráficos e o relatório estiver pronto, basta clicar **HOME > SAVE**.

## EXEMPLO SINGLE CHARACTERISTIC > TABLE VARIABLE:

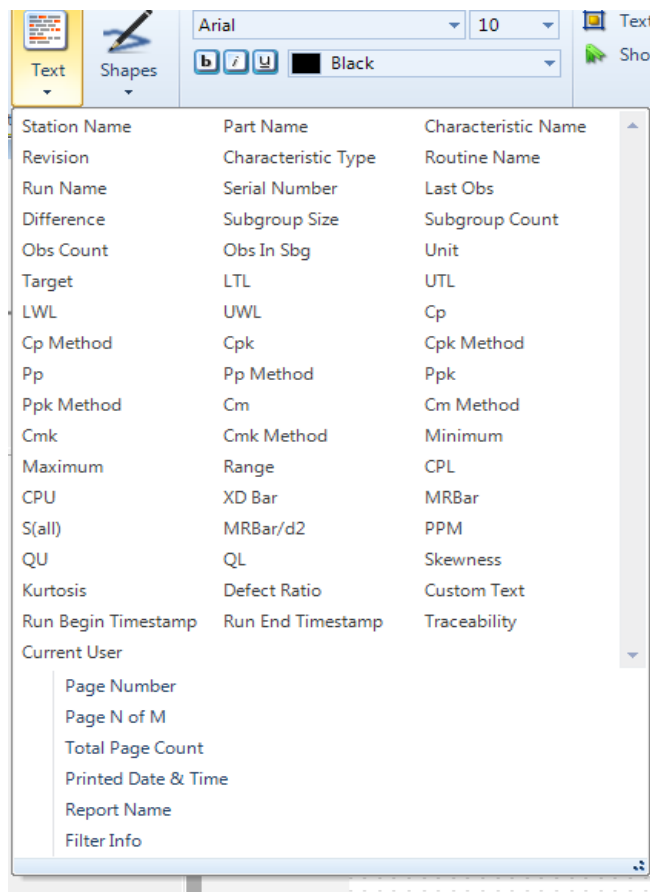
Nesta opção de relatório é aplicado quando se quer uma tabela de resultado por característica, onde também contem informações como **Numero de serie, data e hora da medição, valor, etc.**



**-TEXT:** Textos preenchidos pelo software automaticamente com a informação, previamente informada no seguintes campos:

(Nome da Estação, Nome do programa, Nome da característica, Tipo de Característica, Nome da Rotina, Nome da Corrida, Numero de Serie, OBS anteriores, Diferença, Tamanho do Subgrupo, Porcentagem de defeitos, Tamanho da Amostra, Grupo de defeitos, Horário que iniciou a corrida, Horário que terminou a corrida, Numero da Pagina, data e hora de impressão, Nome do Relatório, Informações de filtro, Nome do relatório).

É possível também desenhar do Logo da empresa, basta usar o item IMAGE, e buscar a imagem que se deseja.





## RELATORIO DIMENSIONAL

DATA: 19/06/2016 13:17:31

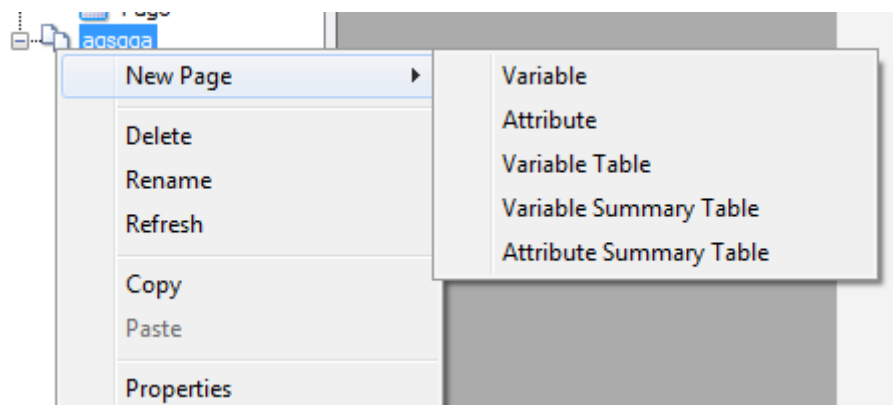
Obs No	Subgroup	Timestamp	Serial Number	List	Item	Value
1	1	02/05/2016 15.5				2.000000
2	1	02/05/2016 15.5				2.100000
3	1	02/05/2016 15.5				2.100000
4	1	02/05/2016 15.5				2.200000
5	1	02/05/2016 15.5				2.200000
6	1	02/05/2016 15.5				2.100000
7	1	02/05/2016 15.5				2.200000
8	1	02/05/2016 15.5				2.100000
9	1	02/05/2016 15.5				2.000000
10	1	02/05/2016 15.5				1.800000
11	2	31/05/2016 19.5				3.010000
12	2	31/05/2016 20.0				2.000000
13	2	06/06/2016 08.4	123			2.000000
14	2	06/06/2016 08.4	2			2.000000
15	2	06/06/2016 08.4	123			2.000000

Depois que se escolhe os itens e gráficos e o relatório estiver pronto, basta clicar **HOME > SAVE**.

## MULTIPLE CHARACTERISTICS – MULTIPLAS CARACTERISTICAS

### -NEW REPORT SECTION > MULTIPLE CHARACTERISTIC >

- **VARIABLE:** Usa-se quando se quer ter informação de duas características do tipo variável na mesma pagina.
- **ATTRIBUTE** Usa-se quando se quer ter vários gráficos do resultado da característica do tipo atributo.
- **VARIABLE TABLE:** Usa-se quando se quer ter tabela resumida de duas características do tipo variável na mesma pagina.
- **VARIABLE SUMMARY TABLE:** Usa-se quando se quer ter uma tabela resumida das características.
- **ATTRIBUTE SUMMARY TABLE:** Usa-se quando se quer ter gráficos resumidos das características.



## EXEMPLO MULTIPLE CHARACTERISTICS > VARIABLE:

**-CHART: Gráficos.** – Nesta seção temos vários gráficos que podem ser usadas (Run, Tier, IMR, XBarR, XBarS, EWMA, Obs, Precontrol, Histogram, Precontrol e Histogram, Meter, Statistics, Capability Bar, Indicador Bar).

**-TEXT:** (Nome da Estação, Nome do programa, Nome da característica, Revisão, Tipo de Característica, Nome da Rotina, Nome da Corrida, Numero de Serie, OBS anteriores, Diferença, Tamanho do Subgrupo, Tolerâncias, Valores de Capabilidade, Horário que iniciou a corrida, Horário que terminou a corrida, Numero da Pagina, data e hora de impressão, Nome do Relatório, Informações de filtro).

OBS: Ao selecionar qualquer item da lista, ou gráfico, basta apenas “desenhar” na pagina.

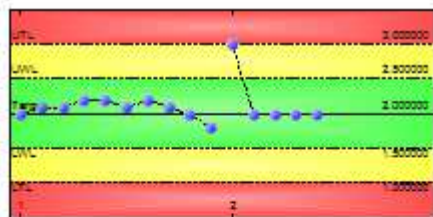
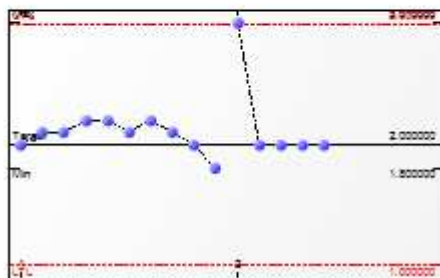
É possível também desenhar do Logo da empresa, basta usar o item IMAGE, e buscar a imagem que se deseja.

Station Name	Part Name	Characteristic Name
Revision	Characteristic Type	Routine Name
Run Name	Serial Number	Last Obs
Difference	Subgroup Size	Subgroup Count
Obs Count	Obs In Sbg	Unit
Target	LTL	UTL
LWL	UWL	Cp
Cp Method	Cpk	Cpk Method
Pp	Pp Method	Ppk
Ppk Method	Cm	Cm Method
Cmk	Cmk Method	Minimum
Maximum	Range	CPL
CPU	XD Bar	MRBar
S(all)	MRBar/d2	PPM
QU	QL	Skewness
Kurtosis	Defect Ratio	Custom Text
Run Begin Timestamp	Run End Timestamp	Traceability
Current User		
Page Number		
Page N of M		
Total Page Count		
Printed Date & Time		
Report Name		
Filter Info		



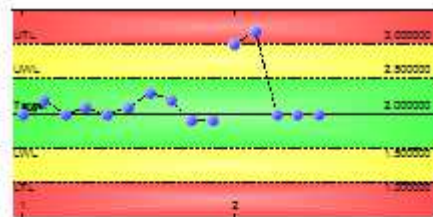
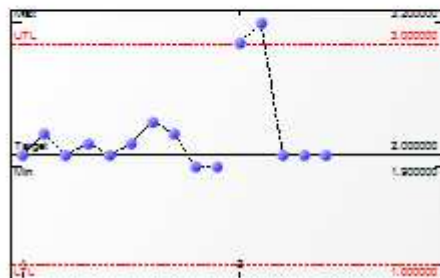
## RELATORIO DIMENSIONAL

CARACTERISTICA Char: DIAM.



Obs Count	15	Bag Count	2
Bag Size	10	XD Bar	2.0800000
RBar or MRBar	0.4000000	S(σ)	0.2674874
RBarσ2	0.1299545	MRBarσ2	0.0700826
Mean-6σ	3.6848248	Mean-6σ	0.4750754
Cp	2.665000	Cpk	2.399800
Pp	1.246164	Ppk	1.146471

CARACTERISTICA Char: DIAM1.



Obs Count	15	Bag Count	2
Bag Size	10	XD Bar	2.0700000
RBar or MRBar	0.4000000	S(σ)	0.3878107
RBarσ2	0.1299545	MRBarσ2	0.1160308
Mean-6σ	4.3968842	Mean-6σ	-0.2688842
Cp	2.665000	Cpk	2.385450
Pp	0.899526	Ppk	0.799359

Depois que se escolhe os itens e gráficos e o relatório estiver pronto, basta clicar **HOME > SAVE**.

## EXEMPLO MULTIPLE CHARACTERISTICS > ATTRIBUTE:

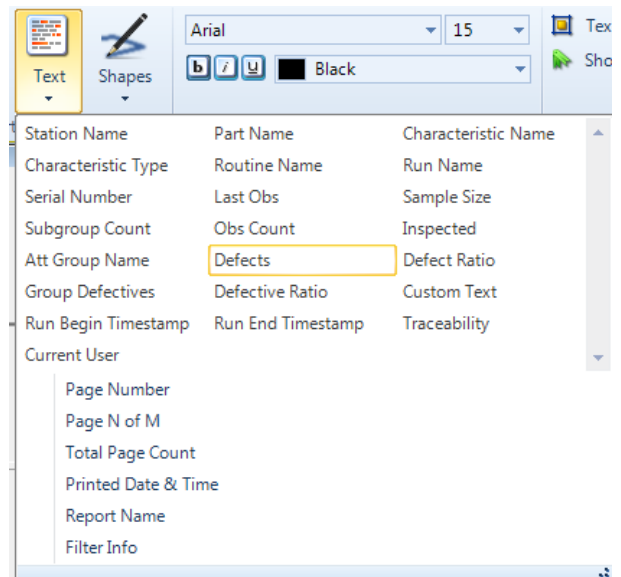
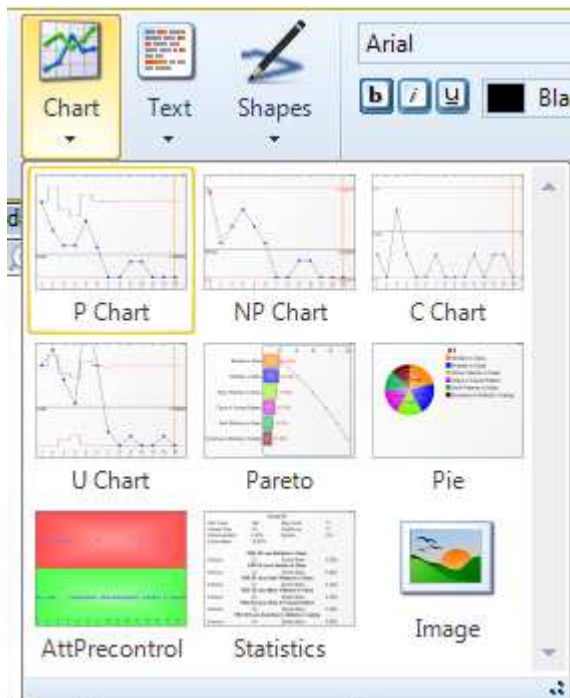


**-TEXT:** Textos preenchidos pelo software automaticamente com a informação, previamente informada no seguintes campos:

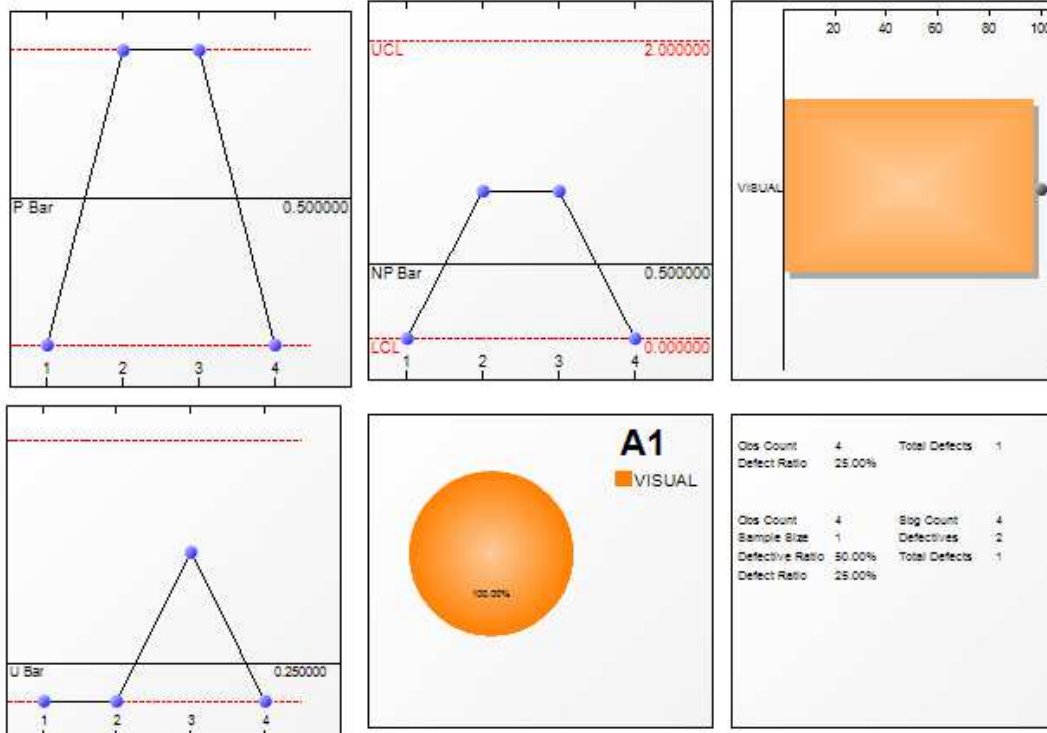
(Nome da Estação, Nome do programa, Nome da característica, Tipo de Característica, Nome da Rotina, Nome da Corrida, Numero de Serie, OBS anteriores, Diferença, Tamanho do Subgrupo, Porcentagem de defeitos, Tamanho da Amostra, Grupo de defeitos, Horário que iniciou a corrida, Horário que terminou a corrida, Numero da Pagina, data e hora de impressão, Nome do Relatório, Informações de filtro, Nome do relatório).

OBS: Ao seleccionar qualquer item da lista, ou gráfico, basta apenas “desenhar” na pagina.

É possível também desenhar do Logo da empresa, basta usar o item IMAGE, e buscar a imagem que se deseja.



19/06/2016 17:32:32



Depois que se escolhe os itens e gráficos e o relatório estiver pronto, basta clicar **HOME > SAVE**.



## EXEMPLO MULTIPLE CHARACTERISTICS > VARIABLE TABLE:

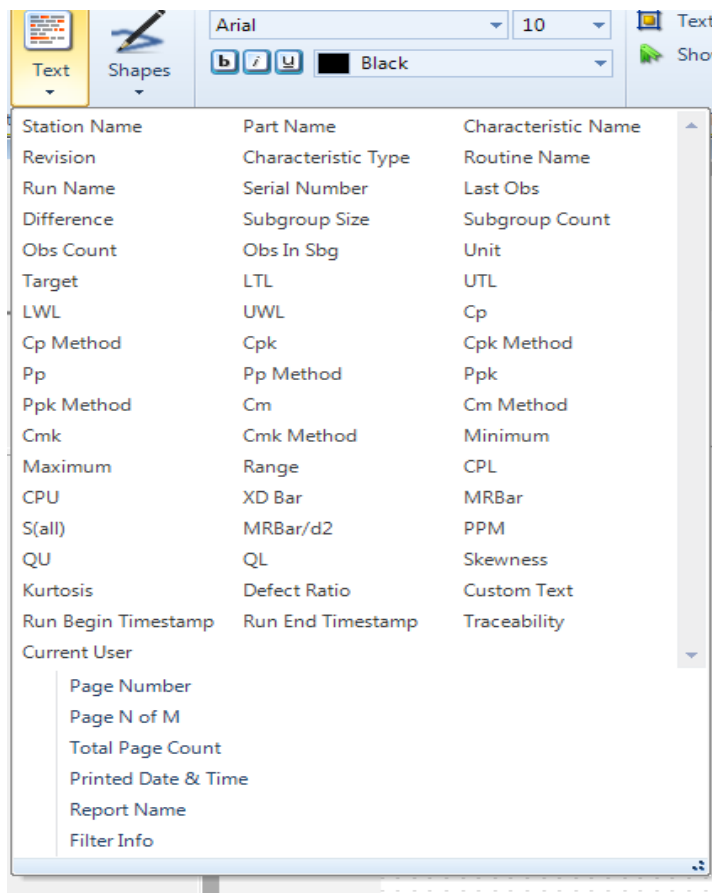
-Não é possível ter gráficos



**-TEXT:** Textos preenchidos pelo software automaticamente com a informação, previamente informada no seguintes campos:

(Nome da Estação, Nome do programa, Nome da característica, Revisão, Tipo de Característica, Nome da Rotina, Nome da Corrida, Numero de Serie, OBS anteriores, Diferença, Tamanho do Subgrupo, Tolerâncias, Valores de Capabilidade, Horário que iniciou a corrida, Horário que terminou a corrida, Numero da Pagina, data e hora de impressão, Nome do Relatório, Informações de filtro).

É possível também desenhar do Logo da empresa, basta usar o item IMAGE, e buscar a imagem que se deseja.





## RELATORIO DIMENSIONAL

APROVADO POR: \_\_\_\_\_

DATA: 19/06/2016 17:09:01

Obs	DIAM.	DIAM1.
1	2.000000	2.000000
2	2.100000	2.200000
3	2.100000	2.000000
4	2.200000	2.100000
5	2.200000	2.000000
6	2.100000	2.100000
7	2.200000	2.300000
8	2.100000	2.200000
9	2.000000	1.900000
10	1.800000	1.900000
11	3.010000	3.010000
12	2.000000	3.200000
13	2.000000	2.000000
14	2.000000	2.000000
15	2.000000	2.000000

Depois que se escolhe os itens e gráficos e o relatório estiver pronto, basta clicar **HOME > SAVE.**

**EXEMPLO MULTIPLE CHARACTERISTICS > VARIABLE SUMMARY TABLE:**

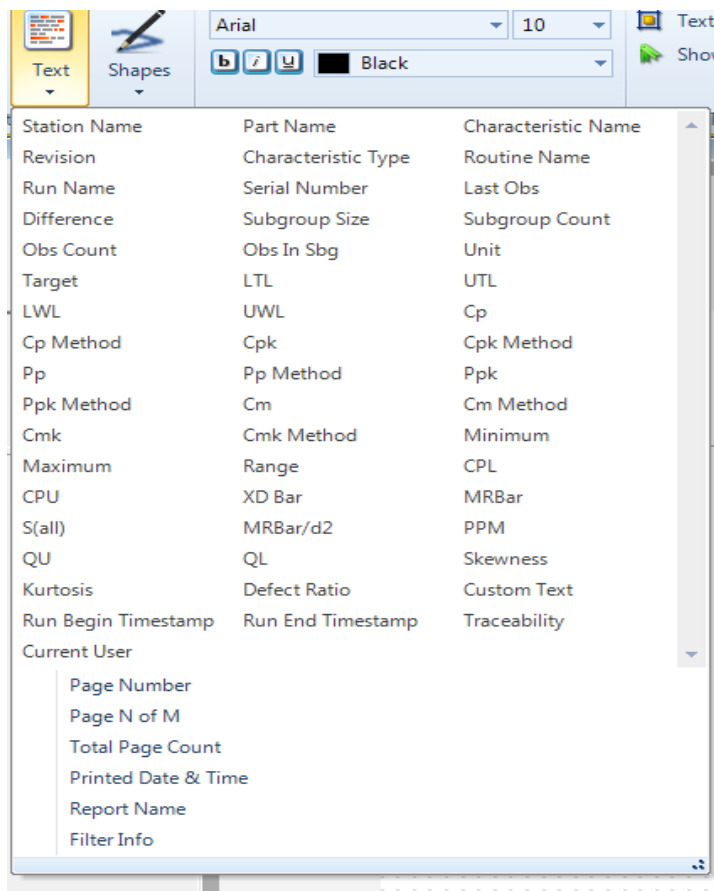
-Não é possível ter gráficos



**-TEXT:** Textos preenchidos pelo software automaticamente com a informação, previamente informada no seguintes campos:

(Nome da Estação, Nome do programa, Nome da característica, Revisão, Tipo de Característica, Nome da Rotina, Nome da Corrida, Numero de Serie, OBS anteriores, Diferença, Tamanho do Subgrupo, Tolerâncias, Valores de Capabilidade, Horário que iniciou a corrida, Horário que terminou a corrida, Numero da Pagina, data e hora de impressão, Nome do Relatório, Informações de filtro).

É possível também desenhar do Logo da empresa, basta usar o item IMAGE, e buscar a imagem que se deseja.





## RELATORIO DIMENSIONAL

Number	Characteristic Name
1	DIAM.
2	DIAM1.

Item	1	2
Obs Count	15	15
Sbg Count	2	2
Sbg Size	10	10
XD Bar	2.0800000	2.0700000
RBar or MRBar	0.4000000	0.4000000
S(all)	0.2674874	0.3878107
MRBar/d2 or RBar/d2	0.1299545	0.1299545
Min	1.800000	1.900000
PPM	66666.67	133333.33
Cp	2.565000	2.565000
Cpk	2.359800	2.385450
Pp	1.246164	0.859526
Ppk	1.146471	0.799359
Cm	1.923750	1.923750
Cmk	1.769850	1.789088

Depois que se escolhe os itens e gráficos e o relatório estiver pronto, basta clicar **HOME > SAVE**.

**EXEMPLO MULTIPLE CHARACTERISTICS > ATTRIBUTE SUMMARY TABLE:**

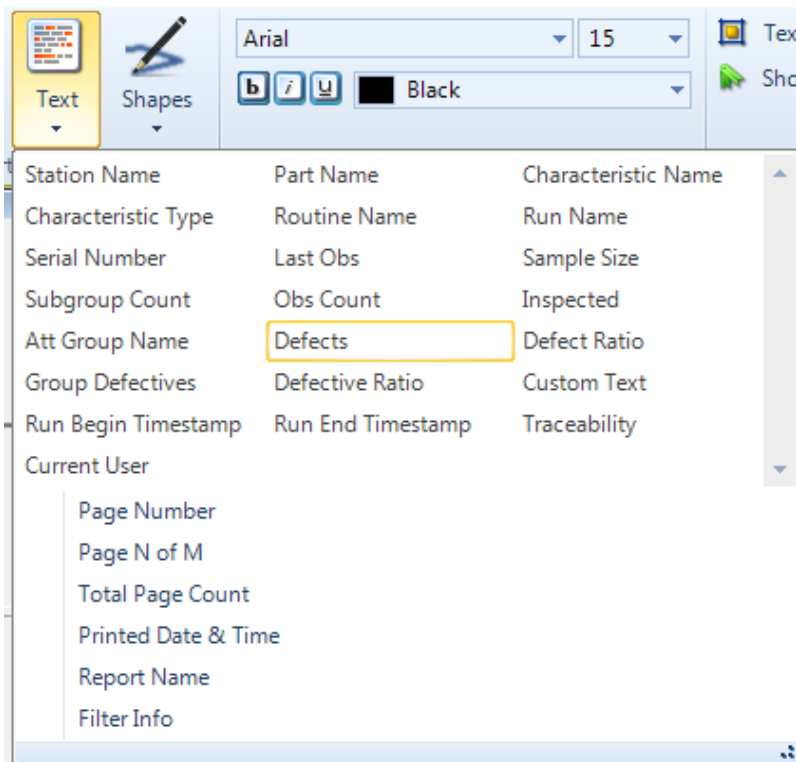
-Não é possível ter gráficos.



**-TEXT:** Textos preenchidos pelo software automaticamente com a informação, previamente informada no seguintes campos:

(Nome da Estação, Nome do programa, Nome da característica, Tipo de Característica, Nome da Rotina, Nome da Corrida, Numero de Serie, OBS anteriores, Diferença, Tamanho do Subgrupo, Porcentagem de defeitos, Tamanho da Amostra, Grupo de defeitos, Horário que iniciou a corrida, Horário que terminou a corrida, Numero da Pagina, data e hora de impressão, Nome do Relatório, Informações de filtro, Nome do relatório).

É possível também desenhar do Logo da empresa, basta usar o item IMAGE, e buscar a imagem que se deseja.





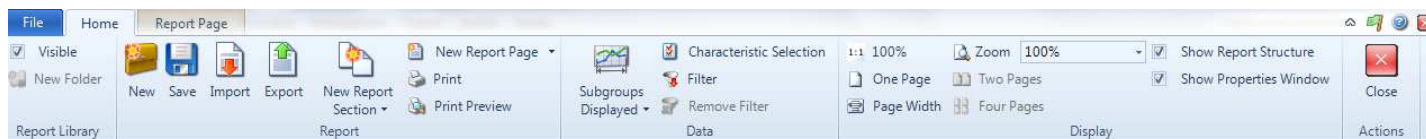
## RELATÓRIO DIMENSIONAL

Number	Characteristic Name
3	VISUAL
Item	3
Obs Count	4
Sbg Count	4
Sbg Size	1
Defect Ratio	25.00%
Defective Ratio	25.00%
Defectives	1
Total Defects	1

Depois que se escolhe os itens e gráficos e o relatório estiver pronto, basta clicar **HOME > SAVE**.

Após ter escolhido o melhor layout de relatório temos algumas ferramentas que são padrão para todos :

## HOME:



- ✚ **NEW:** NOVA PASTA DE RELATORIO
- ✚ **SAVE:** SALVAR LAYOUT CRIADO
- ✚ **IMPORT:** IMPORTAR LAYOUT DE RELATORIO
- ✚ **EXPORT:** EXPORTAR UM LAYOUT DE RELATORIO
- ✚ **PRINTS:** IMPRIMIR LAYOUT / PRINT PREVIEW – PREVIEW DO LAYOUT
- ✚ **FILTER:** VISUALIZAR POSSIVEIS FILTROS EXISTENTES
- ✚ **CHARACTERISTIC SELECTION:** SELECIONAR CARACTERISTICA QUE DESEJA IMPRIMIR
- ✚ **CLOSE:** FECHAR ASSISTENTE DE RELATORIO

## REPORT PAGE:



- ✚ **MARGINS:** INSERIR MARGEM NA PAGINA
- ✚ **ORIENTATION:** ORIENTAÇÃO DA PAGINA PAISAGEM / RETRATO
- ✚ **SIZE:** TAMANHO DA PAGINA
- ✚ **TEXT:** HABILITA CAIXA DE TEXTO LIVRE ONDE PODE-SE DIGITAR
- ✚ **IMAGE:** É POSSIVEL SELECIONAR IMAGEM PARA O RELATORIO
- ✚ **CHART:** ESCOLHA DE CARTAS / GRAFICOS
- ✚ **TEXT:** TEXTO QUE PREENCHIDO PELO SOFTWARE COM AS INFORMAÇÕES INFORMADAS PELO USUARIO PREVIAMENTE.
- ✚ **SHAPES:** FIGURAS GEOMETRICAS QUE AUXILIAM NA CRIAÇÃO DO LAYOUT.
  
- ✚ **ALIGN:** ALINHAMENTO DOS TEXTOS
- ✚ **SNAP TO GRID:** HABILITA/ DESABILITA OS PONTOS DE FUNDO DA PAGINA DE LAYOUT

**BOA SORTE, NA CONSTRUÇÃO DO SEU RELATORIO.**